

# picklePATT™

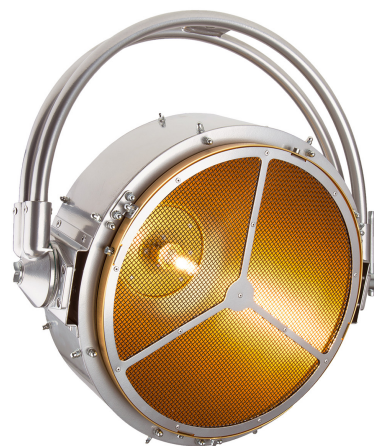
Der picklePATT ist die kleine, formschöne Ergänzung unserer klassischen Tungsten-Leuchtmittel-Leuchtenfamilie im Retro-Stil.

**Lichtquelle**

Hochleistungs-Tungstenlampe 575 W

**Effekte**

392mm parabolischer Aluminiumreflektor mit starkreflektierender Beschichtung



Er ist der zweite Scheinwerfer, welcher in Zusammenarbeit mit dem Lichtdesigner Tim Routlege entstanden ist. Er kombiniert traditionelle Ästhetik mit modernen Qualitätsstandards. Der picklePATT ist speziell als Deko-Scheinwerfer designed, um auch auf der Bühne oder am Set als Eye Candy zu wirken - sowohl für Bands, Fernsehen, Film und als allgemeines Stützlicht. Das 575-Watt-Tungsten-Leuchtmittel ist in einen 392 mm großen, gewölbten Aluminiumkörper integriert. Dessen Reflektor wird dabei so ausgeleuchtet, dass der picklePATT auf der Bühne ebenso gut aussieht wie die Performer, die er in Szene setzt. Der picklePATT beweist, dass Scheinwerfer mehr sein können als nur eine praktische Notwendigkeit - der Scheinwerfer selbst kann ein Kunstobjekt sein und von sich aus Stimmung kreieren. Zusammen mit dem großen Bruder - dem PATT 2013 - wurde Leuchten aus der Robe Tungsten Classic Familie schon in vielen Fernsehsendungen und Konzerten in der ganzen Welt eingesetzt. Darunter waren unter anderem Jeff Lynne's ELO, Gary Barlow, The Prodigy, Robbie Williams, Paul McCartney, X Factor, Britain's Got Talent, The Graham Norton Show und unzählige andere Talkshow-Sets.

# Technische Spezifikation

## Lichtquelle

- Lampe: Hochleistungs-Tungstenlampe
- Fuß: G 9,5 spezial (mit Kühlkörper)
- Empfohlener Lampentyp: HPL 575/240/X 575W - 240V, HPL 575/120/X 575W - 120V
- Lebenserwartung: 1.500 Stunden
- Farbtemperatur: 3050 K

## Optisches System

- 392mm parabolischer Aluminiumreflektor mit starkreflektierender Beschichtung

## Steuerung und Programmierung

- Dimmer: extern

## Thermische Spezifikation

- Maximale Umgebungstemperatur: 45°C (113°F)
- Maximale Gehäusetemperatur: 160°C (320°F)

## Elektrische Spezifikationen und Anschlüsse

- Versorgungsspannung: 120V oder 240V, 50/60 Hz
- Leistungsaufnahme: 575 W

## Freigaben

- CE Übereinstimmung
- cETLus Übereinstimmung

## Mechanische Spezifikationen

- Höhe: 520 mm (20.5")
- Breite: 531 mm (20.9")
- Tiefe: 241 mm (9.5")
- Gewicht: 5,3 kg (11.7 lbs)
- IP-Schutzklasse: IP20

## Rigging

- Befestigungspunkte: M12 Befestigung für Klemme oder Zapfen
- Betriebsbereit in jeder Position

## Im Lieferumfang enthalten

- englische Betriebsanleitung
- Netzkabel

## Zubehör

- Lampe HPL575 240V LL: 14080055
- Lampe HPL575 120V X: 14080056
- Doughty Trigger Clamp: 17030386
- Sicherheitsdrahtseil 36 kg: 99011963
- Bodenaufsteller: 10980259
- Dreibein: 10980287
- Zapfen: 10980260
- 2fach Top Loader Case: 10120192
- 4fach Top Loader Case: 10120191

## Rechtliches

- picklePATT™ ist ein eingetragenes Warenzeichen der ROBE lighting s. r. o.
- picklePATT™ ist ein Patent der ROBE lighting s. r. o. und ist geschützt durch ein oder mehrere Patente oder laufende Patentverfahren