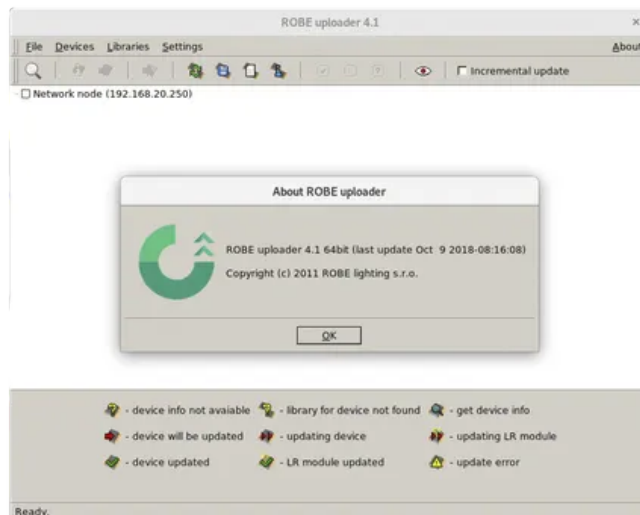


Robe Uploader

Der ROBE Uploader ist eine Software für automatisierte Software-Aktualisierungen von Robe Scheinwerfern. Er kann einfach über die RDM-Unterstützung oder über die Ethernet-Ports betrieben werden, sofern diese in den Geräten vorhanden sind.



Technische Spezifikation

Kernfunktionen

- Starten des Geräte-Update-Modus vom PC aus, Informationen über das Gerät abrufen, Update
-
- Intelligente Auswahl der Geräte vor dem Aktualisieren
- Automatische Aktualisierung von Fixture Libraries über das Internet und verbesserte Hinweise zum Downloadvorgang (Sie müssen mit dem Internet verbunden sein, damit diese Funktion verfügbar ist)
- Hervorheben des Gerätes über RDM, um Geräte an der Traverse zu identifizieren
- Unterstützung mehrerer RUNIT, RUNIT/WTX-Interfaces
- Updates über RUNIT können die RDM-basierte Übertragung nutzen und RDM-fähige Switches durchlaufen (Display-System 3.0 und höher)
- Software-Aktualisierung über Ethernet möglich (keine RUNIT-Schnittstelle erforderlich) (Sie müssen über ein lokales Netzwerk mit Ihren Geräten verbunden sein, damit diese Funktion verfügbar ist) (Display-System 2.0 und höher)
- Aktualisierung mehrerer Einheiten gleichzeitig über Ethernet-Netzwerk möglich
- Aktualisierung über Ethernet auch bei individuellem IP-Bereich des Gerätes möglich (Display-System 3.0 und höher)
- Auswahl des zu verwendenden Netzwerks, wenn mehrere Netzwerkkarten vorhanden sind
- Aktualisierung von LumenRadio Wireless CRMX PCB über Ethernet-Netzwerk oder über RUNIT-Schnittstellen
- Aktualisierung des LiteWare HO2 und von LiteWare Satellite2-Geräten über CRMX Wireless (dies sind die einzigen Scheinwerfer, für die eine drahtlose Aktualisierung möglich ist)