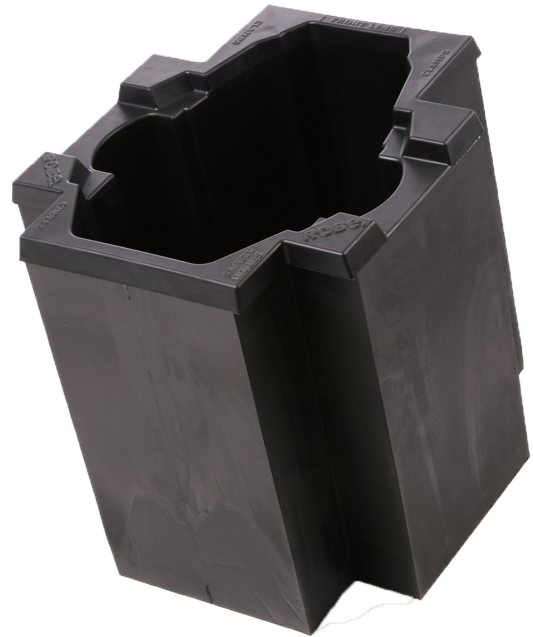


Schaumstoff Case-Einsatz DL7S™

Der DL7S Profile™ Case-Einsatz aus Schaumstoff wurde entworfen, um den sicheren Transport des DL7S Profiles™ zu gewährleisten. Dieses Produkt besteht aus Polyurethan-Montageschaum und zeichnet sich folglich durch seine unübertroffene Stärke, sein geringes Gewicht, die hochqualitative Verarbeitung und durch formvollendetes Design aus. Der Einsatz in kundenspezifischen Cases ist möglich.



Technische Spezifikation

Abmessungen

- 645 x 560 x 610 mm (25.4" x 22" x 24")